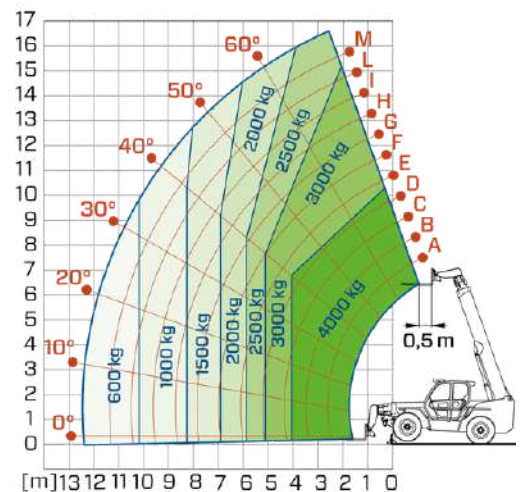


# Telescopici Stabilizzati

AREA NORMATIVA: EU  
P40.17

**MERLO**



MODELLO	P40.17	P40.17PLUS	P40.17CSTOP
A - Lunghezza (mm)	5970	5970	5970
C - Passo (mm)	2950	2950	2950
F - Franco da terra (mm)	450	450	450
H - Larghezza (mm)	2420	2420	2420
M - Larghezza cabina (mm)	1010	1010	1010
P - Altezza (mm)	2500	2500	2500
S - Raggio di sterzo alle forche (mm)	5160	5160	5160

MODELLO	P40.17	P40.17PLUS	P40.17CSTOP
<b>PRESTAZIONI</b>			
Massa totale a vuoto (kg)	11670	11670	12020
Massima portata (kg)	4000	4000	4000
Altezza di sollevamento (m)	16.6	16.6	16.6
Massimo sbraccio (m)	12.4	12.4	12.4
Traslazione laterale del braccio (mm)	+/- 435	+/- 435	+/- 435
Livellamento del telaio (%)	+/- 8	+/- 8	+/- 8
Sezioni braccio	3	3	3
<b>POWERTRAIN</b>			
Motore	REHLKO 2504	PERKINS 904	PERKINS 904
Cilindrata / Cilindri (l)	2.5/4	3.6/4	3.6/4
Potenza motore (kW/HP)	55.4/75.1	85.9/116.8	85.9/116.8
Tecnologia anti-inquinamento	Stage V - DOC + DPF	Stage V - SCR + DOC + DPF	Stage V - SCR + DOC + DPF
Ventola reversibile	●	●	●
Velocità massima (km/h)	33	40	40
Serbatoio carburante (l)	140	140	140
Serbatoio AdBlue (l)	—	16	16
Trasmissione idrostatica EPD	●	●	●
Joystick elettronico	●	●	●
Assali	A portale	A portale	A portale
Freni macchina	A disco a secco	A disco a secco	A disco a secco
<b>IDRAULICA</b>			
Portata/Pressione (l/min - bar)	108-250	108-250	139-250
Serbatoio olio idraulico (l)	100	100	100
<b>CABINA</b>			
ASCS	Light	Completo	Completo
Cabina FOPS/ROPS	●	●	●
Cabina Basculante	—	—	—
<b>CONFIGURAZIONE</b>			
Sospensione su cabina	—	—	●
Sospensioni su assale	—	—	—
Trazione integrale	●	●	●
Tre modi di sterzata	●	●	●
Pneumatici standard	400/70-24"	400/70-24"	400/70-24"
Stabilizzatori	In sagoma	In sagoma	In sagoma
Rotazione torretta	—	—	—
PTO (rpm)	—	—	—
Attacco a tre punti (kg)	—	—	—

— NON DISPONIBILE • ● DI SERIE • ○ OPZIONALE

Il vostro concessionario Merlo



**MERLO S.P.A.**

Via Nazionale, 9  
12010 S. Defendente di Cervasca, (Cuneo) Italia  
Tel. +39 0171 614111

info@merlo.com www.merlo.com

Release 6/02/2026 - 15:14

Dati, caratteristiche e illustrazioni contenute in questo documento sono indicative e non impegnative. La Merlo S.p.A. persegue una politica di continua ricerca e sviluppo pertanto i prodotti possono presentare caratteristiche diverse da quelle descritte o subire modifiche senza preavviso da parte nostra. I prodotti illustrati possono includere equipaggiamenti opzionali.