



SCHEMA TECNICA

GEDA 250 2 velocità GEDA 250 variomatic

DATI TECNICI

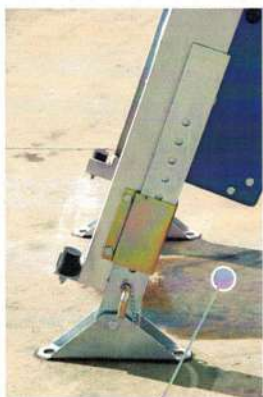
- Fine corsa di sicurezza a 2 m di altezza da terra
- Carrello standard con dispositivo di sicurezza rottura fune
- 1 elemento di base da 2 m con piedini regolabili
- 7 elementi da 2 m; 1 elemento da 1 m; 1 elemento da 75 cm; 1 elemento da 50 cm
- 1 elemento di testa con pulsantiera, ruote e tamponi in gomma
- 1 barra di fissaggio telescopica
- 1 fune di fissaggio
- 1 puntone telescopico fino a 7,4 m
- Piattaforma di carico (dim. 1200 x 800 mm chiusa, 1200 x 2000 mm aperta) con spondine a cerniera apribili, rovesciabili ed asportabili
- Spondina anteriore con sistema di chiusura telescopica

PRESTAZIONI

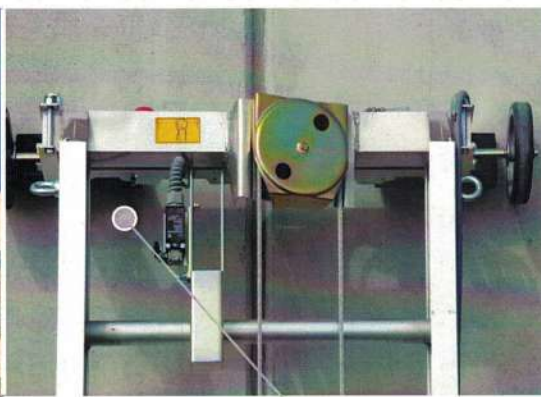
Lunghezza	18,30 m
Portata massima	250 kg
2 velocità	15 e 30 m al min
Verricello	elettrico max 1,5 kw



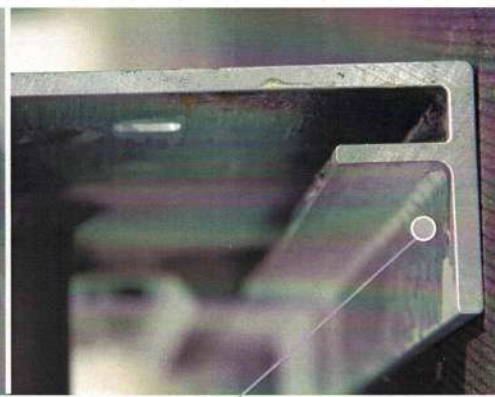
PUNTI DI FORZA



Piedini regolabili in altezza



Testata con ruotine sganciabili, tamponi in gomma e fine corsa regolabile



Elemento con nervature di rinforzo. Garantisce leggerezza e rigidità.

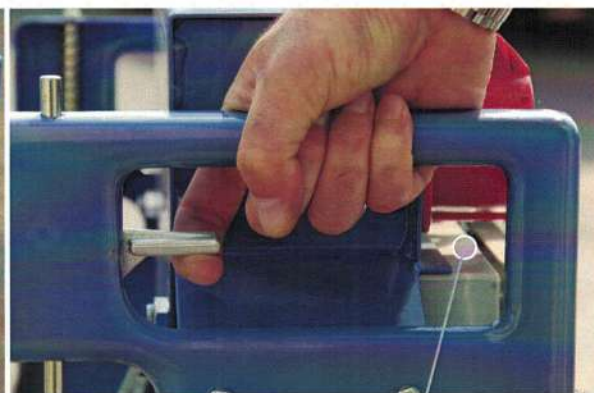
Cesta con sponde ribaltabili ed asportabili



Cesta con sponde ribaltabili ed asportabili



Motore da 1,5 kw 230v 2 velocità variomatic automatico



Palo rompitratta telescopico in alluminio

Compatto ad innesto rapido

Scorrimento e rotazione pianale



sede operativa/officina:
via I maggio 8/int. 4 - 30031 Dolo (VE)
tel 041 51 00 131 - fax 041 41 38 44
e-mail: info@nordestelevatori.com
www.nordestelevatori.com

verticar[®]
AUTO FURGONI PIATTAFORME

Punti assistenza vendita CTE SpA
Bari, Bologna, Cagliari, Catania, Venezia, Pesaro Urbino, Forlì-Cesena, Genova, Milano, Modena, Napoli, Pisa, Pistoia, Perugia, Pordenone, Roma, Taranto, Torino, Trapani, Trento.