

# SCHEDA TECNICA PRATIKA 240 RF

## CARATTERISTICHE

- Attacco timone su pacco scala
- Pulsantiera fissa e mobile
- Fine corsa magnetici
- Cesta universale con sistema di rotazione e scorrimento
- Blocco rotazione su 15 posizioni
- Testata estraibile con ruotine fisse e comandi
- Avvolgicavo esterno
- Motori elettrici a basso assorbimento
- Pacco scala senza freni
- Ridotto ingombro in fase di lavoro

## DATI TECNICI

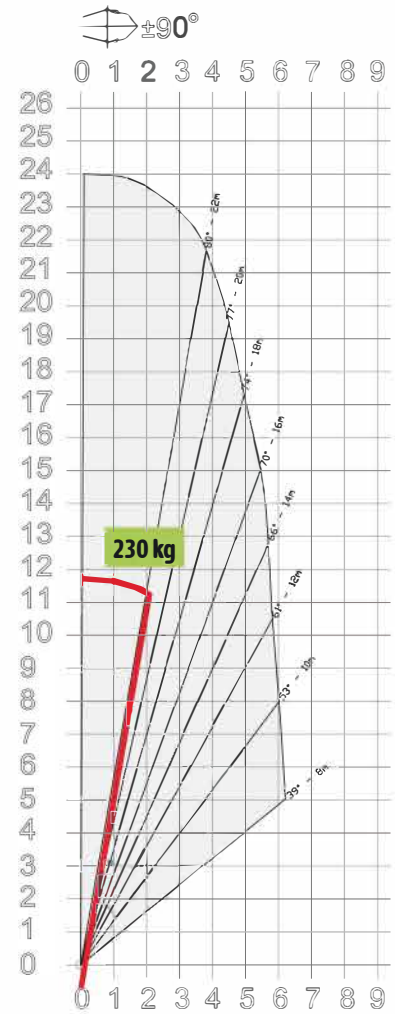
Altezza di lavoro	<b>24,30 m</b>
Portata massima	<b>230/200 kg</b>
Peso totale	<b>750 kg</b>
Angolo di lavoro	<b>40°/89°</b>
Funzionamento	<b>elettrico 1,2 kw</b>
Sicurezza - Omologazione	<b>CE-Europea</b>
Dimensioni cesta aperta	<b>1220 x 2070 mm</b>
Ingombro minimo	<b>1300 x 2035 mm</b>
Ingombro massimo	<b>2050 x 2035 mm</b>



## INGOMBRI MACCHINA



## AREA DI LAVORO



## PUNTI DI FORZA



telaio interamente in alluminio

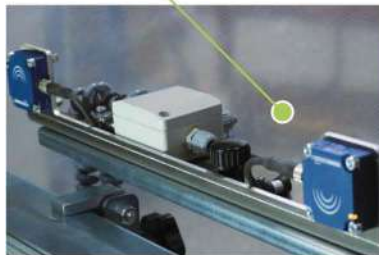
nessun ingombro timone

travi maggiorate  
nessuna torsione

collari di rinforzo  
precisione posizionamento

fine corsa magnetici

3 motori elettrici a basso assorbimento



ruote di scorrimento maggiorate  
assenza vibrazioni,  
massima silenziosità



impianto elettrico protetto e  
di facile accesso



doppi cilindri di sollevamento  
maggiorati



freno di stazionamento

**PRATIKA**<sup>®</sup>  
www.pratikalift.com

**verticar**<sup>®</sup>  
AUTO FURGONI PIATTAFORME