

MINIESCAVATORE KUBOTA U17-5 / U18-5



Potenza motore
(PS):

U17-5 : 16,0

U18-5 : 16,0

Peso della macchina
(kg):

U17-5 : 1.705

U18-5 : 1.760

Lunghezza del
braccio (mm):

U17-5 : 950

U18-5 : 1.100

Livelli di comfort e prestazioni completamente nuovi.

Già acclamati per la loro eccezionale produttività, i mini escavatori U17-5 e U18-5 di Kubota sono stati ridisegnati per offrire prestazioni e efficienza ancora migliori. Con un'operabilità e una stabilità migliorate, i nuovi U17-5 e U18-5 scavano e caricano più velocemente, consentendoti di completare più lavoro in meno tempo. Questa produttività è ulteriormente migliorata da uno spazio operatore ridisegnato che massimizza il comfort e l'efficienza dell'operatore.



MINIESCAVATORE KUBOTA

U17-5

U18-5

SPAZIO OPERATIVO CONFORTEVOLE.

Un operatore comodo è un operatore produttivo. Ecco perché lo spazio operativo degli U17-5 e U18-5 è stato potenziato per garantire comfort ed efficienza ottimali durante tutta la giornata lavorativa. Tutti i comandi sono posizionati ergonomicamente per un'operatività più rapida e semplice. Il pannello del contachilometri anteriore può essere controllato senza distogliere lo sguardo dall'attività in corso. Il porta-cellulare è facilmente raggiungibile dal sedile dell'operatore e ricarica il tuo telefono mentre lavori.

A. Pannello del contachilometri

B. Porta-cellulare

C. Manopola dell'acceleratore del motore

D. Caricatore USB



PIÙ SPAZIO PER LE GAMBE

Il nuovo design della cabina e la struttura interna non solo consentono di utilizzare al meglio la macchina, ma offrono anche molto più spazio per i piedi migliorando così il comfort dell'operatore.

PANNELLO DI CONTROLLO ANTERIORE

Seguendo l'eccellenza del Sistema di Controllo Intelligente di Kubota, il pannello del contachilometri anteriore mette la comodità a portata di mano dell'operatore. Il pannello del contachilometri intuitivo è posizionato nell'angolo anteriore destro dell'operatore per una migliore visibilità e dispone di un'operazione a pulsante unico per visualizzare l'ora, il contatore delle ore e il contagiri. Le spie di avvertimento con numeri di codice sul display ti avviseranno in caso di emergenze come surriscaldamento, problemi idraulici o batteria scarica. La programmazione delle chiavi anti-furto può essere facilmente eseguita tramite il pannello del contachilometri anteriore. Con un accesso più facile, impostazioni più semplici, indicatori e avvisi facili da leggere, sarai sempre consapevole dello stato di funzionamento dell'escavatore.

A. Livello carburante

B. Livello di temperatura dell'acqua

C. Spie (surriscaldamento, idraulico, batteria)

D. Display LCD (orologio, contaore, numero di giri)

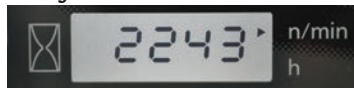
Orologio



Contaore



Contagiri

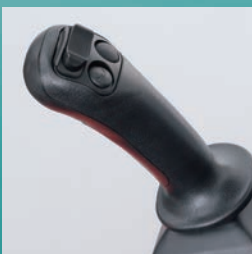


PRESTAZIONI / SICUREZZA

Sistemi idraulici avanzati per prestazioni e operatività superiori.

CONTROLLO PROPORZIONALE DEL FLUSSO DEL CIRCUITO AUSILIARIO (AUX1/2) E IMPOSTAZIONE DEL FLUSSO D'OLIO MASSIMO.

Gli U17-5 e U18-5 offrono entrambi 3 opzioni per il circuito ausiliario: controllo a pedale AUX1, controllo manuale AUX1, controllo manuale di AUX1 e AUX2 (10,4 l/min). Il flusso proporzionale è controllato da un comodo interruttore azionato dal pollice. Le applicazioni che richiedono un flusso d'olio costante possono essere controllate da un interruttore on/off azionato dall'indice (solo modelli di controllo manuale AUX1/AUX2). Fino a cinque linee di flusso d'olio possono essere preimpostate per diversi attacchi attraverso il pannello di controllo, consentendo una selezione rapida e conveniente per l'impostazione corretta del flusso d'olio per ogni tipo di attacco.



LUCE DI LAVORO A LED SUL BRACCIO COME DOTAZIONE STANDARD.



SISTEMA DI MINIMO AUTOMATICO

Risparmia carburante, riduci il rumore e le emissioni di scarico e abbassa i costi operativi con il sistema Auto Idling di Kubota. Quando le leve di controllo sono in posizione neutra per più di 4 secondi, il regime del motore passa automaticamente all'invio. Muovendo qualsiasi leva di controllo, il regime del motore ritorna immediatamente.

LEVA DI BLOCCO DEL CONTROLLO

Cambiando il circuito idraulico, tutte le operazioni, inclusi lo scavo, la lama livellatrice e le funzioni ausiliarie, possono ora essere bloccate con la leva di blocco del controllo.

MANOPOLA DELL'ACCELERATORE DEL MOTORE

Il regime del motore può essere controllato facilmente e con precisione tramite la manopola dell'acceleratore del motore.

SISTEMA AUTO-SHIFT

Il sistema auto-shift rende possibile, automaticamente la traslazione da veloce a lenta a seconda dello sforzo generato dalle condizioni del terreno. Tutto ciò aiuta ad avere operazioni simultanee più dolci quando si utilizza la lama o si sterza.

MIGLIORATA PERFORMANCE DI MOVIMENTO

Il braccio, la benna, il braccio telescopico e le funzioni ausiliarie possono essere operate senza influenzare le prestazioni di movimento, grazie al circuito idraulico indipendente dal movimento.



ALLARME CINTURA DI SICUREZZA E CINTURA AD ALTA VISIBILITÀ

La cintura di sicurezza, di colore arancione brillante, rappresenta un promemoria visivo, in quanto la sua presenza indica se l'operatore ha indossato la cintura di sicurezza prima di avviare il motore. Nel caso in cui l'operatore se ne dimenticasse, una funzione di avvertimento lo solleciterà ad agganciarla.



LUCE VERDE DI START

Sia l'U17-5 che l'U18-5 sono equipaggiati con tutte le parti necessarie - sensore della cintura di sicurezza, imbracatura e interruttore del faro lampeggiante - per installare un faro lampeggiante verde al fine di verificare a distanza se la cintura di sicurezza dell'operatore è allacciata.

FRENO DI STAZIONAMENTO GIREVOLE

Il trasporto è più facile e sicuro in tutte le posizioni con il freno di stazionamento girevole.

ARRESTO DI EMERGENZA DEL MOTORE

In caso di emergenza, l'operatore può arrestare il motore con la semplice pressione di un interruttore.

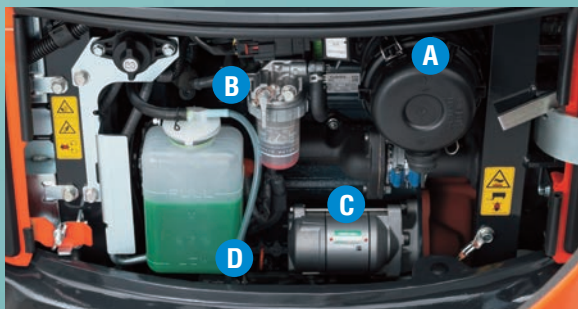
LUNGHEZZA DELLA LAMA VARIABILE

La larghezza della lama degli U17-5/U18-5 può essere espansa fino a un massimo di 1.300 mm per ottimizzare la stabilità durante l'uso di attacchi pesanti. Per una migliore stabilità laterale, l'espansione massima dei cingoli è stata aumentata di 60 mm. La larghezza della lama può anche essere retratta a 990 mm per facilitare il movimento attraverso passaggi stretti e consentire il lavoro in spazi ristretti.



SERVIZIO/DURATA

L'accessibilità più facile a tutti i componenti principali semplifica le ispezioni e le riparazioni.



A. Filtro dell'aria **C. Motorino di avviamento**
B. Filtro separatore **D. Astina dell'olio motore**

MANUTENZIONE FACILITATA

Quando la manutenzione è semplice, i tempi di fermo sono notevolmente ridotti e si è più produttivi. Con l'U17-5/U18-5, la manutenzione ordinaria è facile: il coperchio posteriore e il pannello laterale sinistro si aprono senza bisogno di attrezzi. Ciò consente un rapido accesso all'astina dell'olio motore, al radiatore, al separatore dell'acqua, al motore, alla batteria e molto altro ancora. Inoltre, per una resistenza extra e riparazioni più facili, il cofano e i pannelli laterali degli U17-5/U18-5 sono realizzati in acciaio.



CILINDRO DEL SOLLEVAMENTO

Il cilindro del sollevamento benna è posizionato al di sopra del braccio per ottenere il massimo della protezione, particolarmente durante l'uso di un martello demolitore o durante le operazioni di carico di un autocarro. La velocità dell'attrezzatura frontale e la potenza di sollevamento sono state attentamente studiate, così come il diametro dello stelo del cilindro di sollevamento e la pressione idraulica sono stati aumentati.



DESIGN DEI TUBI IN DUE PARTI

Il design dei tubi in due parti della lama riduce la sostituzione del tubo del 60% rispetto a un montaggio con tubi monopezzo.



TUBAZIONI DEI MOTORI DI TRASLAZIONE PROTETTE

Il nuovo disegno del carro allargabile incorpora in maniera totale all'interno di esso le tubazioni idrauliche dei motori di traslazione. Caratteristica unica per miniescavatori di questa categoria.



Equipaggiamento di serie

Modello	U17-5	U18-5
Sistema motore/alimentazione		
Motore originale Kubota	●	●
Filtro aria a doppio elemento	●	●
Cambio automatico	●	●
Sistema di auto-accelerazione	●	●
Separatore d'acqua con filtro	●	●
Approvato per HVO	●	●
Telaio del carro		
Cingoli in gomma da 230 mm	●	●
Interruttore della doppia velocità sulla leva della lama	●	●
Sistema a carro allargabile	●	●
Tre rulli a flangiatura esterna per lato	●	●
Circuito idraulico		
Accumulatore di pressione	●	●
Prese di pressione idraulica	●	●
Circuito di viaggio indipendente	●	●
Ritorno libero al serbatoio idraulico	●	●
Pompa doppia a portata variabile	●	●
Attivazione ausiliaria con pulsante a pollice (solo per tipo <M> e <L>)	●	●
Flusso massimo di olio regolabile sui circuiti ausiliari (AUX1 e AUX2)	●	●
Sistemi di sicurezza		
Sistema di sicurezza dell' avviamento del motore	●	●
Freno di parcheggio girevole	●	●
Leva di blocco dei comandi	●	●
Arresto di emergenza del motore	●	●
Sistema antifurto originale Kubota	●	●
Equipaggiamento di lavoro		
Avanbraccio da 950 mm	●	
Avanbraccio da 1100 mm		●
Tubazioni del circuito ausiliario fino all'estremità del bilanciere	●	●
Luce di lavoro a LED sul braccio	●	●

Capacità di sollevamento

U17-5, Avanbraccio da 950 mm

kN (ton)

Altezza di sollevamento	Raggio di sollevamento (1,5 m)		Raggio di sollevamento (2,5 m)		Raggio di sollevamento (Max)					
	Frontale		Laterale		Frontale					
	Lama abbassata	Lama sollevata	Lama abbassata	Lama sollevata	Lama abbassata	Lama sollevata				
2,0 m	-	-	3,5 (0,36)	3,5 (0,36)	2,4 (0,24)	2,4 (0,24)	2,4 (0,24)	-	-	-
1,5 m	3,5 (0,36)	3,5 (0,36)	3,5 (0,36)	3,5 (0,36)	2,7 (0,28)	2,7 (0,27)	2,4 (0,24)	-	-	-
0,5 m	-	-	-	-	3,3 (0,33)	2,5 (0,26)	2,4 (0,24)	2,1 (0,22)	1,7 (0,17)	1,7 (0,17)
0 m	-	-	-	-	3,2 (0,32)	2,5 (0,25)	2,4 (0,24)	-	-	1,7 (0,17)
-0,5 m	-	-	-	-	-	-	2,4 (0,24)	-	-	1,7 (0,17)
-1,5 m	-	-	-	-	-	-	2,4 (0,24)	-	-	-

U18-5, Avanbraccio da 1100 mm

kN (ton)

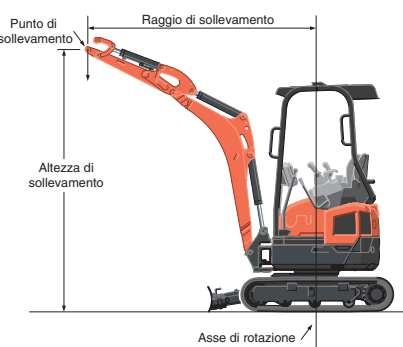
Altezza di sollevamento	Raggio di sollevamento (1,5 m)		Raggio di sollevamento (2,5 m)		Raggio di sollevamento (Max)					
	Frontale		Laterale		Frontale					
	Lama abbassata	Lama sollevata	Lama abbassata	Lama sollevata	Lama abbassata	Lama sollevata				
2,0 m	-	-	-	-	2,2 (0,23)	2,2 (0,23)	2,3 (0,23)	-	-	-
1,5 m	-	-	-	-	2,6 (0,27)	2,6 (0,27)	2,3 (0,23)	-	-	-
0,5 m	-	-	-	-	3,4 (0,34)	2,8 (0,29)	2,6 (0,27)	2,1 (0,22)	1,8 (0,18)	1,8 (0,18)
0 m	-	-	-	-	3,4 (0,34)	2,7 (0,28)	2,6 (0,27)	-	-	1,8 (0,18)
-0,5 m	-	-	-	-	-	-	2,6 (0,27)	-	-	1,8 (0,18)
-1,5 m	-	-	-	-	-	-	2,6 (0,27)	-	-	-

Note:

* La capacità di sollevamento è basata sulla norma ISO 10567 e non eccede oltre il 75% del carico statico di ribaltamento o dell' 80% della capacità di sollevamento idraulico della macchina.

* La benna dell'escavatore, il gancio, l'imbracatura ed altri accessori per il sollevamento sono da considerarsi presi in considerazione quando si misurano le capacità di sollevamento.

* Le caratteristiche sono soggette a modifica senza preavviso allo scopo di migliorare il prodotto.



Modello	U17-5	U18-5
Tettuccio e piattaforma di lavoro		
ROPS (Struttura di protezione antischiacciamento, ISO 3471)	●	●
OPG (Protezione per l'Operatore, Top Guard) Livello 1	●	●
Sedile semiammortizzato con regolazione del peso	●	●
Cintura di sicurezza arancione retrattile con funzione di allarme	●	●
Porta cellulare	●	●
Presse di alimentazione a 12 V	●	●
Caricatore USB	●	●
Leve di controllo idrauliche a pilotaggio con poggiapolsi	●	●
Manopola dell'acceleratore del motore	●	●
segnalatore verde per strat	●	●
Pannello frontale degli strumenti	●	●
Altro		
Punti di ancoraggio sul telaio superiore	●	●

Equipaggiamento opzionale

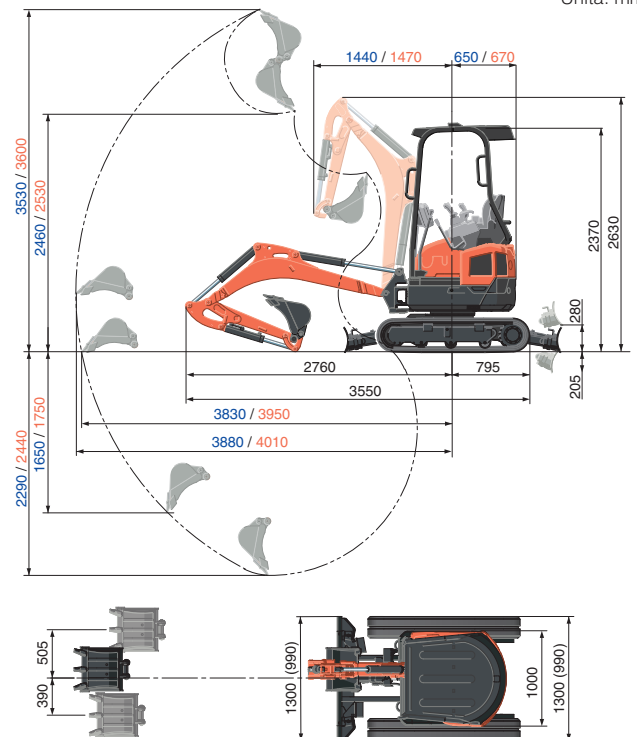
Modello	U17-5	U18-5
Equipaggiamento di lavoro		
Luce di lavoro a LED sulla tettoia	●	●
Sistemi di sicurezza		
Valvola anticaduta sulla lama	●	●
Valvola anti-caduta (braccio)	●	●
Valvola anti-caduta (boom)	●	●
Luce di segnalazione ambrata e verde	●	●
Allarme di traslazione	●	●
Altro		
Scatola OPM	●	●
Kubota tracking system	●	●

Equipaggiamento standard per ogni versione

Modello	U17-5			U18-5		
	S	M	L	S	M	L
Tipo						
Lunghezza del braccio	950mm	950mm	950mm	1100mm	1100mm	1100mm
Controllo a pedale AUX1	●	-	-	●	-	-
Controllo manuale AUX1	-	●	●	-	●	●
Controllo manuale AUX2	-	-	●	-	-	●

Campo di lavoro

U17-5 / U18-5
Unità: mm



* I campi di lavoro sono con la benna originale Kubota, senza attacco rapido.

* Tutte le immagini illustrate sono al solo scopo illustrativo.

Quando si usa l'escavatore utilizzate indumenti ed equipaggiamenti di sicurezza secondo le norme in vigore.

Specifiche tecniche

Modello	U17-5		U18-5
	Bilanciere 950mm		Bilanciere 1100mm
Peso operativo* ¹	kg	1780	1835
Capacità della benna, std. CECE	m ³	0,035	
Larghezza della benna (senza denti laterali)	mm	452	
Motore			
Produttore	KUBOTA		
Modello	D902-E4-BH-6EU		
Typo	Motore diesel raffreddato ad acqua		
Standard di emissione	EU Stage V		
Potenza (ISO 14396:2002)* ²	cv (kW) / giri/min.	16,0 (11,8) / 2300	
Numero di cilindri	3		
Alesaggio x Corsa	mm	72 x 73,6	
Cilindrata	cc	898	
Carburante* ³	Gasolio conforme alla norma EN 590 / HVO conforme alla norma EN 15940		
Dimensioni			
Lunghezza totale	mm	3550	
Altezza totale	mm	2370	
Velocità di rotazione	giri/min.	9,4	
Larghezza dei cingoli di gomma	mm	230	
Interasse	mm	1230	
Dimensioni della lama (larghezza x altezza)	mm	990 / 1300 x 260	
Pompe idrauliche			
P1, P2	Pompe a portata variabile		
Portata	ℓ/min	17,3 x 2	
Pressione idraulica	MPa	21,6	
Forza di penetrazione max. del braccio std. (braccio / benna)	kN	8,4 / 14,7	7,7 / 14,7
Angolo di brandeggio del braccio	deg	63 / 58	
Circuito ausiliario (AUX1)			
Portata	ℓ/min	27,7	
Pressione idraulica	MPa	21,6	
Circuito ausiliario (AUX2)			
Portata	ℓ/min	10,4	
Pressione idraulica	MPa	18,6	
Capacità del sistema idraulico (serbatoio)	ℓ	13	
Capacità del serbatoio del gasolio	ℓ	20	
Velocità di traslazione max. (bassa / alta)	km/h	2,3 / 4,4	
Pressione a terra	kPa (kgf / cm ²)	28,1 (0,29)	28,9 (0,30)
Distanza da terra	mm	155	
Livello di rumore			
LpA / LwA (2000 / 14 / EC)	dB (A)	79 / 93	
Vibrazioni*⁴			
Sistema mano-braccio (ISO 5349-2:2001)			
Scavo / Livellamento	m/s ² RMS	<2,5 / <2,5	
Guida / Funzionamento a vuoto	m/s ² RMS	<2,5 / <2,5	
A tutto corpo (ISO 2631-1:1997)			
Scavo / Livellamento	m/s ² RMS	<0,5 / <0,5	
Guida / Funzionamento a vuoto	m/s ² RMS	0,56 / <0,5	

*1 Con operatore di 75 kg, benna originale KUBOTA di 34 kg e completamente rifornito.

*2 Con gasolio conforme alla norma EN 590.

*3 Nota, il carburante HVO ha una densità inferiore rispetto al carburante diesel.

*4 Questi valori sono stati rilevati in determinate condizioni e con il massimo numero di giri del motore e possono risultare diversi a seconda della situazione operativa in cui ci si trova.



KUBOTA EUROPE S.A.S. - Filiale Italiana

SP Nuova Rivoltana, 2/A
20054 Segrate (MI) - Italia
Telefono : (39) 02 51650377
Website : www.kubota-eu.com



<https://www.kubota-eu.com>



Ricambi originali e Approvati Kubota

per il massimo rendimento, durata e sicurezza

