



ACCIAIO SSAB



ACCESSO FACILITATO



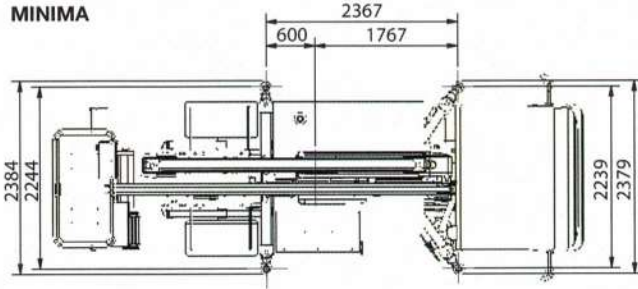
FACILITÀ DI UTILIZZO



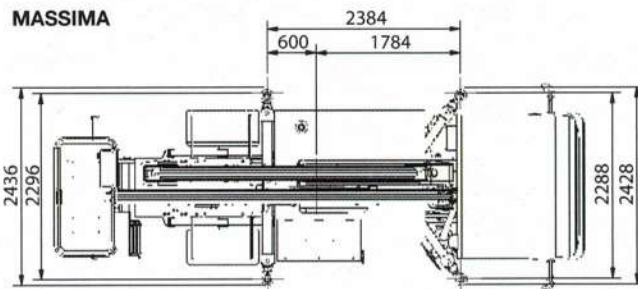
UP & OVER

STABILIZZAZIONE

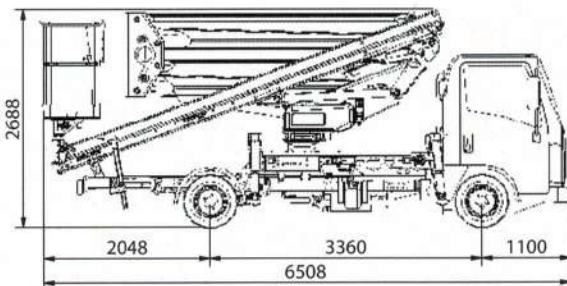
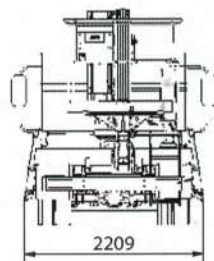
MINIMA



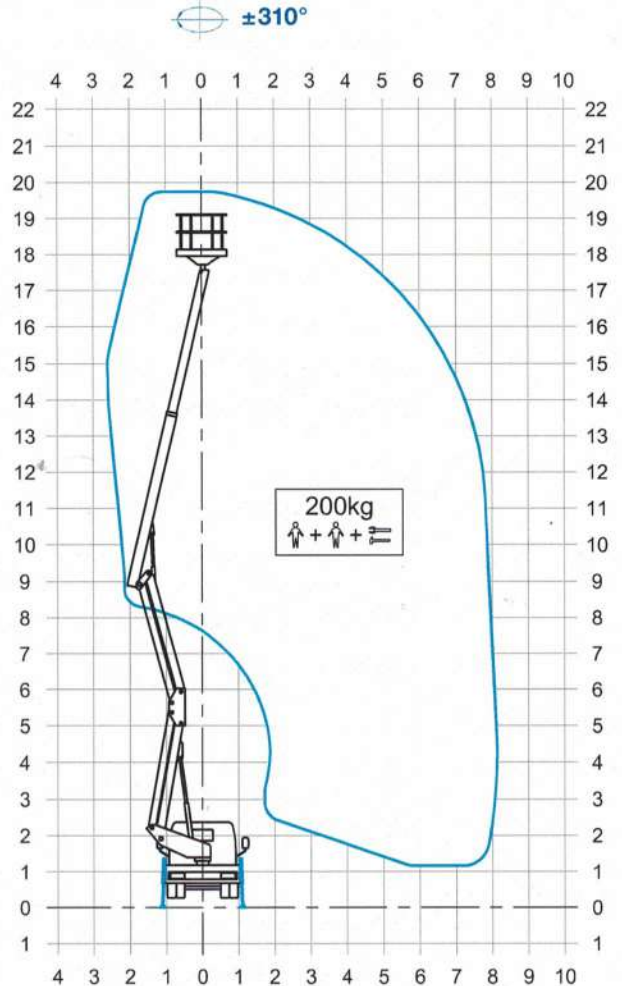
MASSIMA



DIMENSIONI



AREA DI LAVORO



- 20* m** **1,4 x 0,7 x 1,1 m**
- 18* m** **8,2* m**
- 200** kg** **PTT min 3.500 kg**
- 220*** kg**

* sbraccio e altezza di lavoro possono variare di $\pm 3\%$ a seconda di variazioni nella fabbricazione o condizioni di lavoro.
 ** 280 kg con accessorio cella di carico.
 *** con cella di carico.