

# Genie® ZX™ -135/70

## Caratteristiche Tecniche

Modelli	ZX-135/70
Altezza massima di lavoro <sup>(1)</sup>	43,15 m
Altezza piano calpestio	41,15 m
Sbraccio sotto livello del suolo	5,87 m
Sbraccio orizzontale max.- braccio sec. esteso	18,03 m
Sbraccio orizzontale max.- braccio sec. retrato	21,26 m
Altezza max. di scavalcamento- Braccio sec. esteso	23,01 m
Altezza max. di scavalcamento- Braccio sec. retrato	9,91 m
<b>A</b> Lunghezza piattaforma (2,4m/1,8m)	0,91 m/0,76 m
<b>B</b> Larghezza piattaforma (2,4m/1,8m)	2,44 m/1,83 m
<b>C</b> Altezza - a riposo	3,09 m
<b>D</b> Lunghezza - a riposo	12,93 m
<b>E</b> Larghezza (assali chiusi)	2,49 m
<b>E</b> Larghezza (assali estesi)	3,94 m
<b>F</b> Interasse (assali chiusi)	4,11 m
<b>F</b> Interasse (assali estesi)	4,11 m
<b>G</b> Altezza da terra - centro macchina	0,38 m

## Prestazioni

Portata massima - senza restrizioni	272 kg
Rotazione della piattaforma	160°
Lunghezza jib	3,66/6,10 m
Rotazione verticale jib	110°
Rotazione della torretta	360°
Velocità di traslazione - posizione ripiegata <sup>(2)</sup>	4,8 km/h
Velocità di traslazione - posizione sollevata	1,1 km/h
Pendenza superabile - posizione ripiegata <sup>(2)</sup>	45 %
Inclinazione permessa (longitudinale/trasversale)	4,5° / 4,5°
Raggio di sterzata - interno/esterno (assali chiusi)	8,03 m/9,96 m
Raggio sterzata - interno/esterno (assali estesi)	2,90 m/6,17 m
Pneumatici	445 D50/710

## Potenza

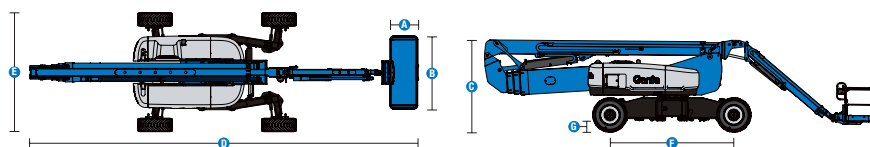
Alimentazione	Diesel
Unità di alimentazione ausiliaria	12V DC
Capacità serbatoio idraulico	246,1 L
Capacità serbatoio carburante	151 L

## Peso(3) e Pressione al suolo<sup>(4)</sup>

Peso	21.092 kg
Pressione di contatto pneumatico	896 kPa
Pressione di carico al suolo (pneumatici)	9,99 kPa

## Livello sonoro e vibrazioni

Livello pressione sonora (comandi a terra)	85 dBA
Livello pressione sonora (comandi in piattaforma)	74 dBA
Vibrazioni	2,5 m/s <sup>2</sup>



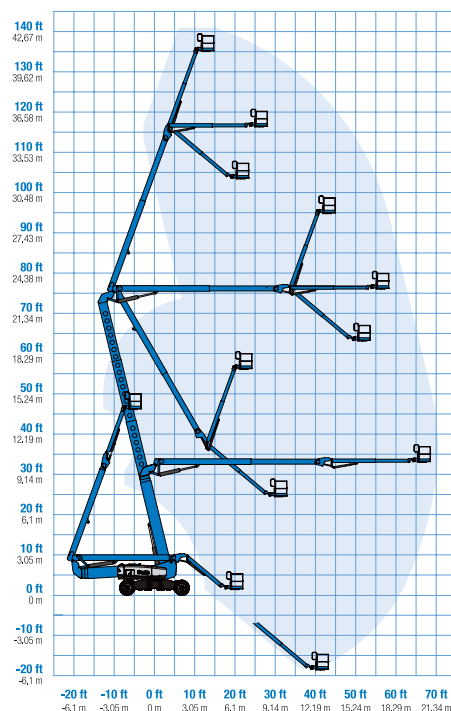
(1) L'altezza di lavoro espressa in metri equivale al piano di calpestio più 2 metri. Nei modelli per U.S.A., l'altezza di lavoro equivale al piano di calpestio più 6 piedi.

(2) Grado d'inclinazione massima ammessa su pendenza. Può variare in funzione delle opzioni e della configurazione della macchina. Consultare il manuale d'uso per i dettagli.

(3) Il peso fa riferimento alla configurazione standard e può variare in funzione delle opzioni e della normativa in vigore nel paese di consegna della macchina.

(4) Le informazioni sul carico a pavimento sono approssimative e possono variare a seconda delle opzioni e delle configurazioni della macchina. Devono sempre essere utilizzate in concomitanza con adeguate misure di sicurezza.

## Diagramma di carico ZX-135/70



# Genie® ZX™ -135/70

## SKU: Modelli Disponibili

- **ZX135001CI0005:** ZX-135/70, Stage IIIA, 220V, 4WD
- **ZX135001CV0003:** ZX-135/70, 110V, 4WD
- **ZX135001CV0004:** ZX-135/70, 220V, 4WD

\* Produzione su richiesta

## SKU: Modelli Disponibili

- **ZX135001CV0002:** ZX-135/70, 110V, generatore 3kW, 4WD
- **ZX135001CV0001:** ZX-135/70, Stage V, generatore 3kW, 4WD

Opzioni Disponibili		S	S+	BtO
Aliment.	74 HP, 55 kW, Deutz TD2011, Turbo Diesel, T4i/Stage IIIA			○
	74 HP, 55 kW, Deutz TCD2.2L, Turbo Diesel, Stage V	✓	✓	✓
	Kit climi freddi		○	○
	Prefiltro aspirazione aria motore diesel			○
	Marmitta catalitica diesel (T4i/Stage IIIA)			○
	Dispositivo con valvola antideflagrazione			○
	Protezione anti-rivviamento motore	✓	✓	✓
	Spegnimento automatico motore in caso di avaria	✓	✓	✓
	Display monitoraggio motore	✓	✓	✓
	Cesta	Cesta 1,83m, ingresso su due lati, incl. cancelletto pivotante laterale		
Cesta 2,44m, ingresso su tre lati, incl. cancelletto pivotante laterale		✓	✓	✓
Alimentazione elettrica in cesta		✓	✓	✓
Alimentazione elettrica in cesta con differenziale			○	○
Pulsante di sterzata su joystick		✓	✓	✓
Predisposizione impianto aria compressa in cesta				○
Sportello quadro comandi			○	○
Rete di protezione ad altezza integrale Lift Guard				○
Rete di protezione a media altezza Lift Guard				○
Kit luci: 2 luci di guida su chassis, 2 luci di lavoro su cesta				○
Parapetto superiore ausiliario su cesta				○
Generatore AC, 110V/50Hz 3kW				○
Generatore AC, 220V/50Hz 3kW				○
Cavo di alimentazione AC in cesta		✓	✓	✓
Kit allarmi: girofari lampeggianti, allarmi discesa, traslazione e inclinazione		✓	✓	✓
Sistema di abilitazione alla traslazione		✓	✓	✓
Clacson		✓	✓	✓
Jib-Extend 3,6-6,1m		✓	✓	✓
Allarme a contatto Lift Guard		✓	✓	✓
Allarme Imbracatura Lift Guard			○	○
Allarme Avanzato Imbracatura Lift Guard			○	○
Vano per attrezzi Lift Tools		✓	✓	✓
Sistema di controllo del carico in piattaforma		✓	✓	✓
Comandi proporzionali	✓	✓	✓	
Cesta autolivellante	✓	✓	✓	
Jib telescopico per scavalco	✓	✓	✓	
Telaio	Sistema di telematica Lift Connect		○	○
	Predisposizione per sistema di telematica	✓	✓	✓
	Lift Connect con upgrade Access Manager		○	○
	Olio idraulico biodegradabile Eco32		○	○
	Pneumatici fuoristrada, riempiti a schiuma	✓	✓	✓
	Funzione di blocco sollevamento braccio e traslazione in pendenza		○	○
	Kit ambiente ostile deluxe			○
	Kit ambiente ostile			○
	Motori di trazione a due velocità	✓	✓	✓
	Ampio angolo di sterzata sulle 4 ruote	✓	✓	✓
Funzione di blocco traslazione in pendenza	✓	✓	✓	
Contaore	✓	✓	✓	
Radiatore olio idraulico	✓	✓	✓	
Sistema di assali estensibili Mini X-Chassis	✓	✓	✓	

Dispositivo con valvola antideflagrazione solo su motore Stage V  
Gruppo manometri motore standard sul motore Stage IIIA

- S Configurazione standard
- S+ Configurazione standard con opzioni
- BtO Configurazione personalizzata su richiesta
- ✓ Caratteristiche standard
- Opzioni



Jib-Extend 6,10m



Mini XChassis



Scavalco >23m



### Accessori Originali Genie<sup>(1)</sup>

- Accessori per la produttività Lift Tools
- Sistema di telematica Lift Connect
- Strumento di diagnostica Tech Pro

(1) Ulteriori accessori originali Genie disponibili su [Parts.GenieLift.com](https://parts.genielift.com).

Ci riserviamo il diritto di modificare le caratteristiche tecniche e i prezzi dei prodotti in ogni momento e senza obbligo di preavviso. Le fotografie e/o i disegni contenuti in questo documento sono destinati unicamente a scopi illustrativi. Per l'uso corretto delle attrezzature, consultare il manuale d'uso appropriato. L'inottemperanza delle istruzioni contenute nel Manuale dell'operatore durante l'uso del macchinario e altri comportamenti irresponsabili possono provocare gravi infortuni, anche mortali. L'unica garanzia applicabile ai nostri macchinari è la garanzia scritta standard applicabile al particolare prodotto e alla particolare vendita e Terex è esonerata dal fornire qualsiasi altra garanzia, esplicita o implicita. I prodotti e servizi elencati possono essere marchi di fabbrica, marchi di servizio o nomi commerciali di Terex Corporation, e/o delle rispettive società affiliate negli Stati Uniti d'America e in altre nazioni e tutti i diritti sono riservati. Terex, Genie, Quality By Design, Xtra Capacity, Lift Power, Lift Guard, Lift Tools, Lift Connect e Tech Pro Link sono marchi registrati di Terex Corporation o delle sue filiali.